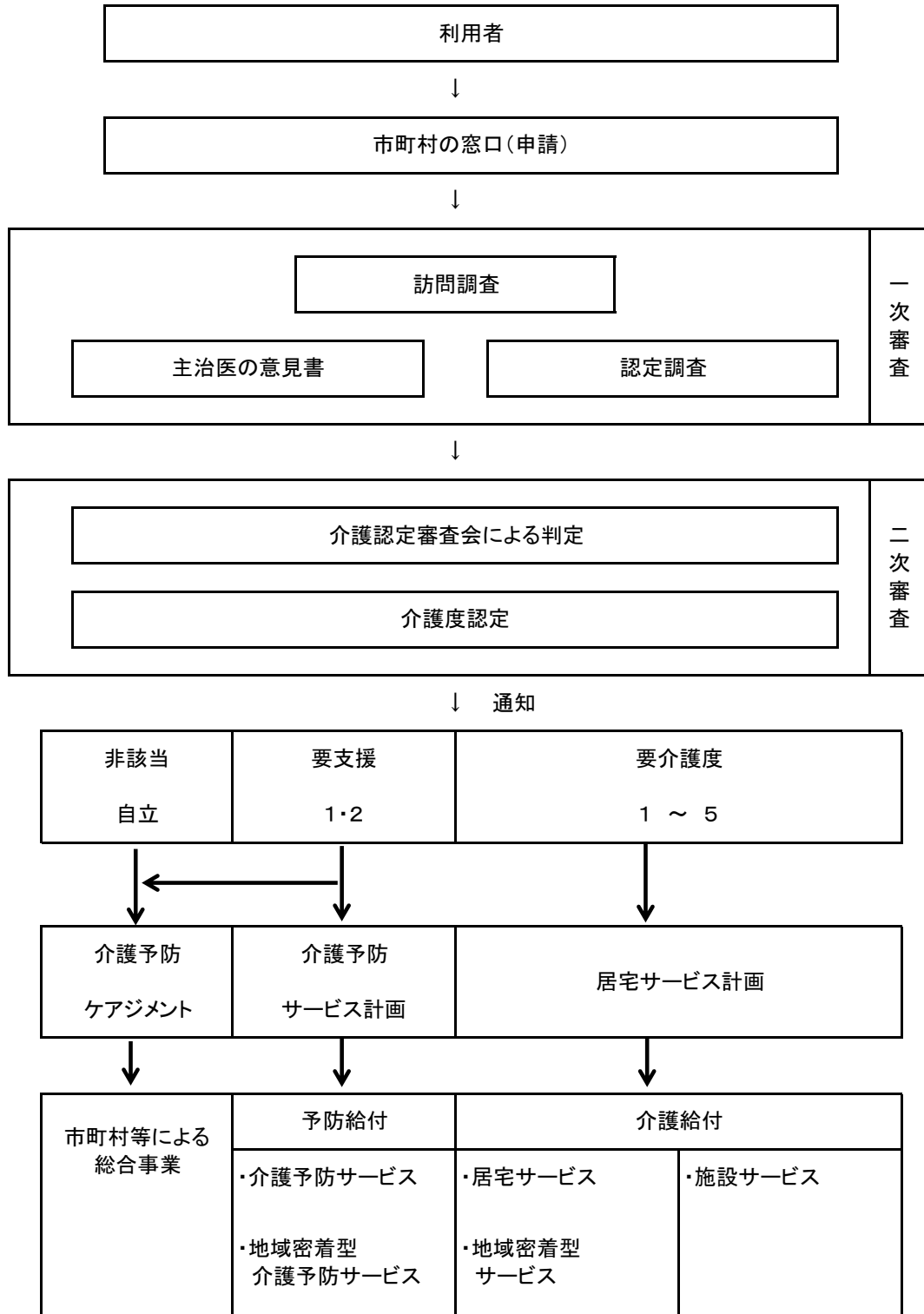


## 介護保険申請の流れ



### サービス利用の限度額

	要支援1	要支援2	要介護1	要介護2	要介護3	要介護4	要介護5
支給限度額 (月額)	50,030 円	104,730 円	166,920 円	196,160 円	269,310 円	308,060 円	360,650 円
ご利用者負担額 (1割負担の方)	5,003 円	10,473 円	16,692 円	19,616 円	26,931 円	30,806 円	36,065 円
ご利用者負担額 (2割負担の方)	10,006 円	20,946 円	33,384 円	39,232 円	53,862 円	61,612 円	72,130 円